

海泰

泰极 2.0

182

HTM560~580MH5-72NT

TOPCon 单面单晶高效光伏组件

22.45%

组件转换效率 22.45%

产品特点



高功率

应用 N 型多主栅薄片技术，提高能量密度，带来更高输出功率。



高可靠

通过 TUV 认证盐雾及氨气腐蚀测试，并且通过 2400Pa 的风载荷及 5400Pa 的雪载荷认证，具有更强可靠性。



更优弱光性能

在阴天、雾霾等低辐照条件下，较常规组件发电效果更好。



低衰减

首年衰减低于 1.0%，30 年内每年 0.40% 的线性衰减。



低温度系数

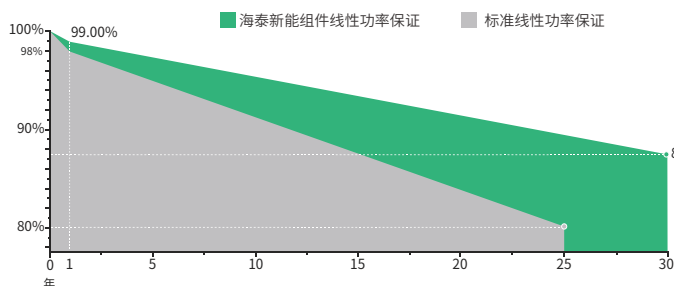
钝化接触电池技术组件，工作状态下发电量更高。



更优抗 LID 性能

N 型电池光致衰减 (LID) 低至 0.01%，提升组件发电量。

业内领先的线性功率质保



12 YEARS 材料工艺质保



30 YEARS 线性功率质保



0.40% 30 年内每年 0.40% 的线性衰减

全面的产品及体系认证

- IEC 61215, IEC 61730
- ISO 9001: 2015 质量管理体系
- ISO 14001: 2015 环境管理体系
- ISO 45001: 2018 职业健康安全管理体系



电性能参数 (STC)

最大输出功率 (Pmax/W)	560	565	570	575	580
开路电压 (Voc/V)	50.88	51.03	51.18	51.33	51.48
短路电流 (Isc/A)	13.76	13.84	13.92	14.00	14.08
最大功率电压 (Vmp/V)	42.15	42.30	42.45	42.60	42.75
最大功率电流 (Imp/A)	13.29	13.36	13.43	13.50	13.57
组件转换效率 (%)	21.68	21.87	22.07	22.26	22.45
工作温度	-40° C~+85° C				
最大系统电压	1000/1500V				
STC(标准测试条件): 光照强度: 1000W/m ² , 组件温度: 25°C, 大气质量: AM1.5					

电性能参数 (NMOT)

最大输出功率 (Pmax/W)	422	426	430	434	438
开路电压 (Voc/V)	48.31	48.46	48.61	48.76	48.91
短路电流 (Isc/A)	11.26	11.33	11.40	11.47	11.54
最大功率电压 (Vmp/V)	39.68	39.83	39.98	40.13	40.28
最大功率电流 (Imp/A)	10.64	10.70	10.76	10.82	10.88
NMOT(组件标称工作温度): 光照强度: 800W/m ² , 环境温度: 20°C, 大气质量: AM1.5, 风速: 1m/s					

结构参数

电池规格	182×91mm 单晶硅
电池排列	144(6×24)
组件尺寸	2278×1134×30mm
组件重量	28.0kg
正面玻璃	3.2mm 高透光率、镀膜钢化玻璃
背面背板	耐老化薄膜
组件边框	阳极氧化铝合金
接线盒	防护等级 IP68
电缆	4.0mm ² 正极: 200mm 负极: 250mm 线长可定制
连接器	MC4 兼容连接器

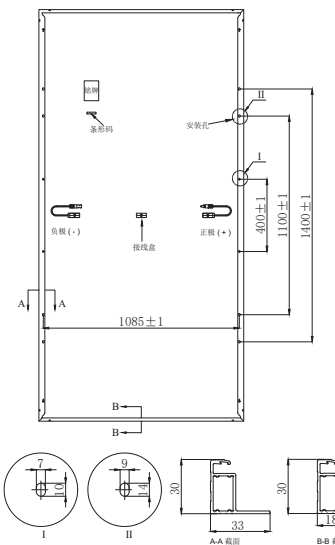
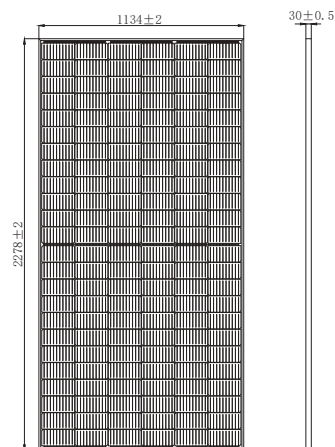
温度特征

温度系数 (Pm)	-0.300%/°C
温度系数 (Voc)	-0.250%/°C
温度系数 (Isc)	0.046%/°C
NMOT 电池额定工作温度	41±3°C

包装方式

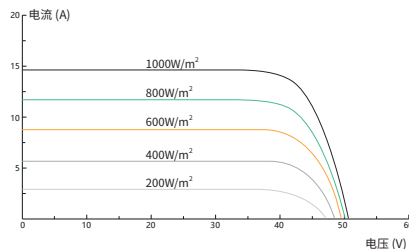
运输方式	每柜组件数量	每托组件数量	运输方式	每柜组件数量	每托组件数量
40 尺高柜	720 片	36 片 +36 片	20 尺普柜	180 片	36 片 +36 片
17.5 米平板车	1008 片	36 片 +36 片	13 米半挂车	792 片	36 片 +36 片

组件尺寸 (mm)



曲线图

电流 - 电压曲线 (580W)



功率 - 电压曲线 (580W)

