

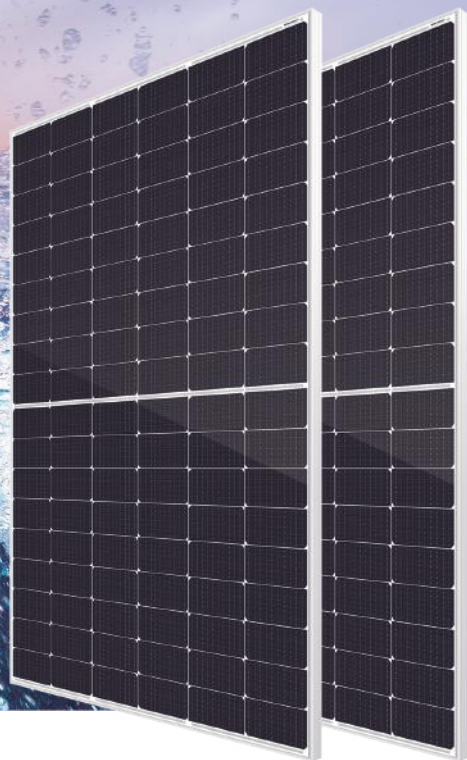
海泰 泰极 (182)

HTM390~410MH5-54

单面单晶高效光伏组件

20.97%

组件转换效率 20.97%



产品特点



高功率

应用多主栅半片技术，提高能量密度，带来更高输出功率。



低衰减

首年衰减低于 2.0%，25 年内每年 0.55% 的线性衰减。



高可靠

通过 TUV 认证盐雾及氨气腐蚀测试，并且通过 2400Pa 的风载荷及 5400Pa 的雪载荷认证，具有更强可靠性。



低热斑风险

采用新一代电池技术及优化电路设计，获得更优的温度系数和抗热斑能力。



高收益

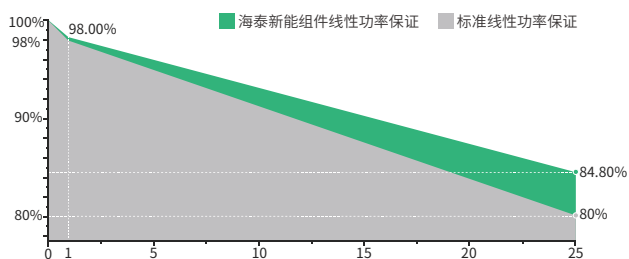
有效降低系统 BOS 成本，实现更低的度电成本，提高项目收益率。



低隐裂风险

采用多主栅技术，具有更强的抗隐裂能力和防断栅能力。

业内领先的线性功率质保



12 YEARS

材料工艺质保

25 YEARS

线性功率质保

0.55%

25 年内每年 0.55% 的线性衰减

全面的产品及体系认证

- IEC 61215, IEC 61730
- ISO 9001: 2005 质量管理体系
- ISO 14001: 2015 环境管理体系
- ISO 45001: 2018 职业健康安全管理体系



电性能参数 (STC)

最大输出功率 (Pmax/W)	390	395	400	405	410
开路电压 (Voc/V)	36.66	36.81	36.96	37.11	37.26
短路电流 (Isc/A)	13.40	13.50	13.60	13.70	13.79
最大功率电压 (Vmp/V)	30.7	30.85	31.00	31.15	31.30
最大功率电流 (Imp/A)	12.71	12.81	12.91	13.01	13.10
组件转换效率 (%)	19.95	20.20	20.46	20.72	20.97
工作温度	-40° C~+85° C				
最大系统电压	1000/1500V				
STC(标准测试条件): 光照强度: 1000W/m ² , 组件温度: 25°C, 大气质量: AM1.5					

电性能参数 (NMOT)

最大输出功率 (Pmax/W)	292	296	300	304	308
开路电压 (Voc/V)	33.67	33.82	33.97	34.12	34.27
短路电流 (Isc/A)	10.93	11.01	11.1	11.18	11.27
最大功率电压 (Vmp/V)	27.89	28.04	28.19	28.34	28.49
最大功率电流 (Imp/A)	10.48	10.56	10.65	10.73	10.82
NMOT(组件标称工作温度): 光照强度: 800W/m ² , 环境温度: 20°C, 大气质量: AM1.5, 风速: 1m/s					

结构参数

电池规格	182×91mm Mono
电池排列	108(6×18)
组件尺寸	1724×1134×35mm
组件重量	22.0kg
正面玻璃	3.2mm 高透光率、镀膜钢化玻璃
背面背板	耐老化薄膜
组件边框	阳极氧化铝合金
接线盒	防护等级 IP68
电缆	4.0mm ² 正极: 250mm 负极: 300mm 线长可定制
连接器	MC4 兼容连接器

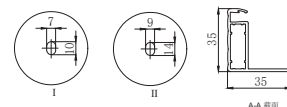
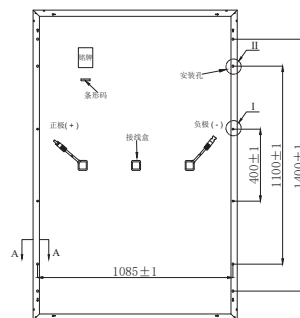
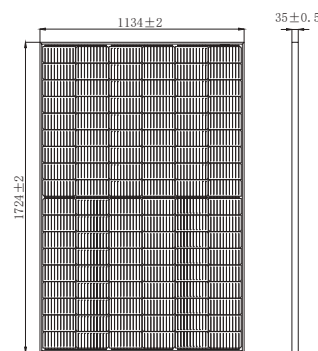
温度特征

温度系数 (Pm)	-0.350%/°C
温度系数 (Voc)	-0.270%/°C
温度系数 (Isc)	0.048%/°C
NMOT 电池额定工作温度	41±3°C

包装方式

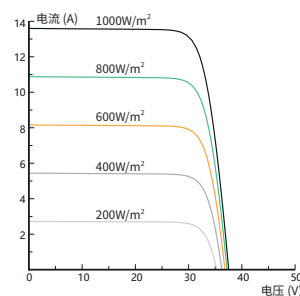
运输方式	每柜组件数量	每托组件数量
40 英尺集装箱	806 片	31 片 +31 片

组件尺寸 (mm)



曲线图

电流 - 电压曲线 (410W)



功率 - 电压曲线 (410W)

